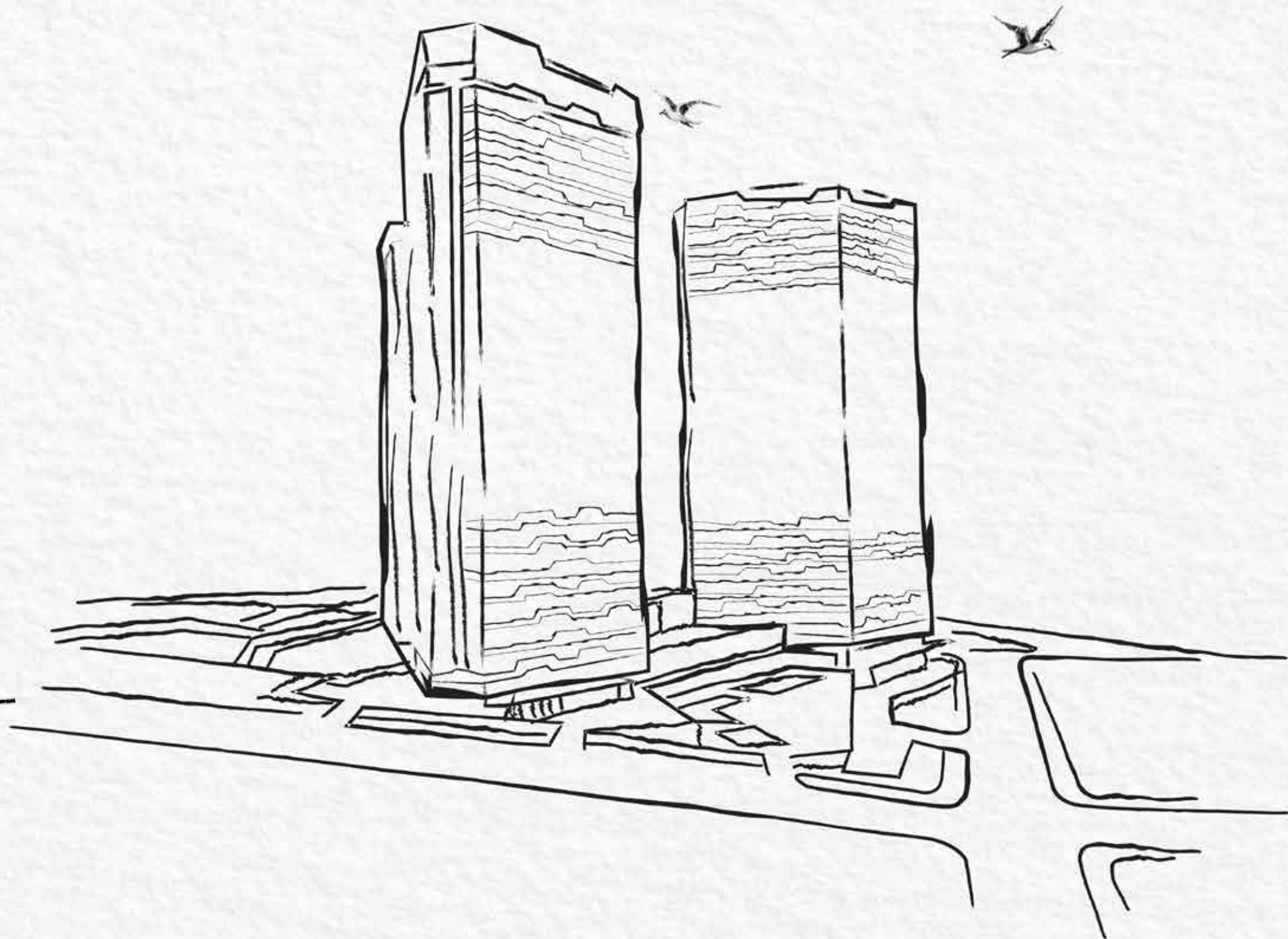
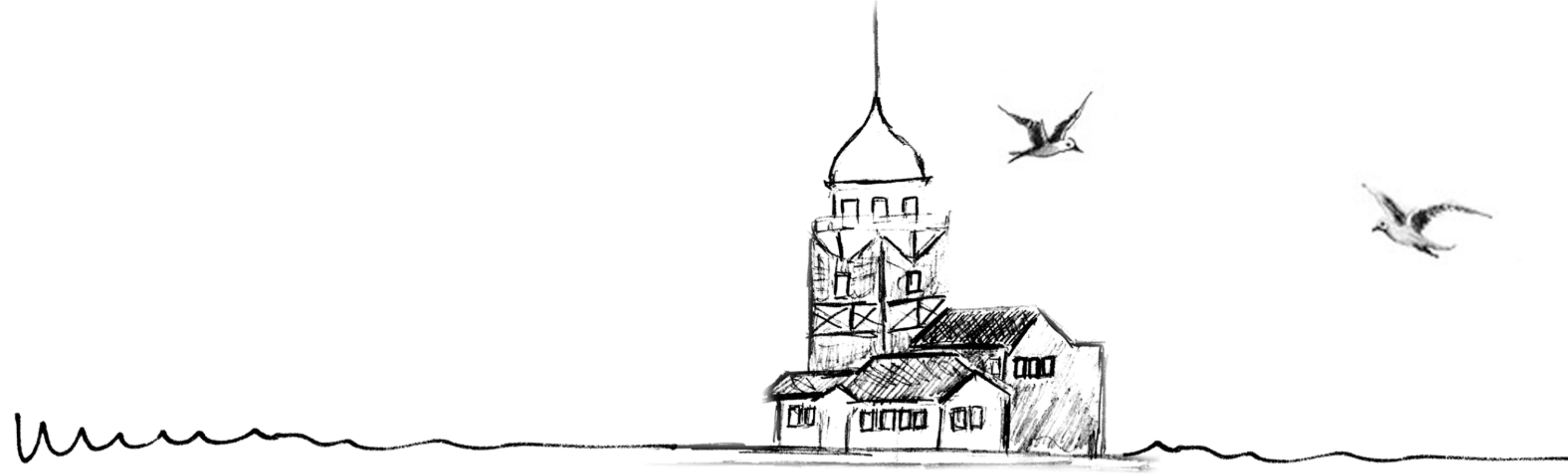


concept 



concept





yaşamın merkezinde, istanbul'un ortasında...



yaşamın merkezinde, istanbul'un ortasında

Bir yaşam ki o...

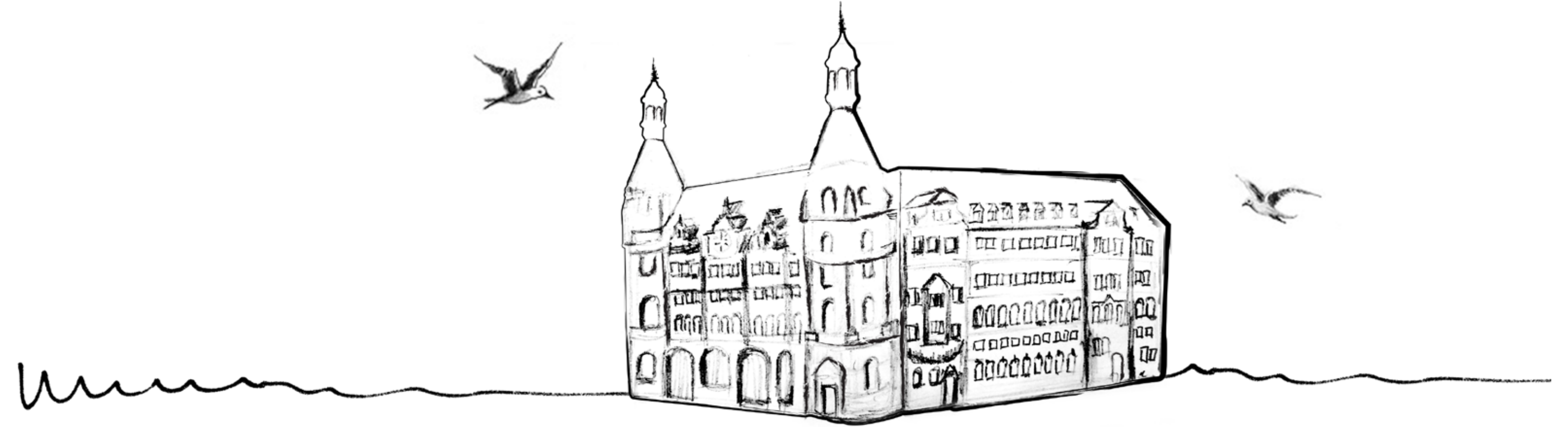
Anadolu yakasının kalbinde, huzurun ortasında...
Beklentilerin ötesinde, ihtiyaçların yanı başında...
Yatırımın odağında, lüks ve prestijin ortasında...
Manzaranın karşısında, ulaşım avantajlarının
kavuşma noktasında... Yaşamın merkezinde,
İstanbul'un ortasında...

Bir yaşam ki o...

İstanbul'un en değerli yeri Kadıköy Fikirtepe'de
yükselen, düşlediğiniz her şeyin ortasında yer
alan ve sizin olmayı bekleyen...



*biliyoruz, herkesin bir yaşam konsepti var...
anadolu yakasının kalbi kadıköy'ün de öyle...*



Üstelik öylesine bir konsept değil!

Adalar, deniz ve İstanbul'un dört bir yanını görebilen muhteşem manzarasıyla... Nereden gelerseniz gelin kolayca ulaşılabilen konumuyla... Şehrin orta yerinde doğa özlemine son veren % 75'lik sosyal donatı ve peyzaj alanıyla... Alışveriş keyfine yepyeni bir yorum getiren cadde çarşısındaki 26 ticari alanıyla... 24.000 m² alan üzerinde yükselen 3 blokta farklı zevk ve beklentilere hitap eden 1+1, 2+1, 3+1, 4+1 daire seçeneklerinin yer aldığı 785 konutuyla Kadıköy'ün en güzel yerinde yepyeni ve elit bir konsept...

Concept...

zamanın ötesinde, istanbul'un ortasında...

Çizgisi, ayrıntısı ve dokusuyla zamanın ötesine geçen bir mimari. Özel cephe yapısıyla Kadıköy'ün silüetine değer katacak bir tasarım. Her köşesi ve metrekaresi elit bir yaşam sürmeniz için tasarlanan bir proje. Mimarisinde yer verilen tüm donanımların mücevher ustası titizliğiyle seçilip yerleştirildiği bir konsept. Merkezi klima sisteminden ankastre mutfığa, akıllı ev teknolojisinden muhteşem İstanbul manzarasını kesintisiz olarak izleyebilmeyi mümkün kılan %90 cam panoramik cephe.





elite concept

SUA

concept





beklentilerin ötesinde, kolaylığın ortasında...

Evde olmadığınız zamanlarda ister eve gelmek üzere olun ister şehrin herhangi bir noktasında, ister şehir dışında olun isterse de dünyanın bir ucunda, evinizi tek bir parmak dokunuşuyla dilediğiniz gibi kontrol edebilirsiniz. Bunun için ihtiyacınız olan tek şey, internet bağlantısı olan bir akıllı telefon ya da tablettten başka bir şey değil.





anadolu yakasının kalbinde, istanbul'un ortasında...



Herkes için ayrı bir anlam ve önemi var Kadıköy'ün... Kimisi için tarihi tren gariyle bir zamanların Anadolu'nun İstanbul'a açılan kapısı... Kimisi için iskeleye yanaşan vapur kornalarının martı sesleriyle oluşturduğu yaşamın eşsiz bir melodisi... Kimisi için Bağdat Caddesi'nde ya da meşhur Salı Pazarı'nda alışveriş keyfi... Kimisi için adalara karşı sahilde sağlıklı yaşam koşusu... Uzun ince bir caddede nostaljik tramvay çanları eşliğinde yürüyüş keyfi... Sarısı, laciverti, boğası, Moda'sı, yolların kesişim noktası ve sevenlerin buluşma noktası... Eğlencenin, kültürün, alışverişin, yatırımın ve tabii ki yaşamın merkezi Kadıköy...

concept



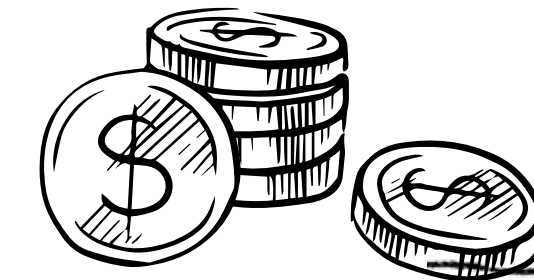


yatırım değeri



*kazancın odağında,
yatırımın ortasında...*

Kadıköy Fikirtepe, şimdilerde sadece Türkiye'deki değil, dünyadaki gayrimenkul yatırımcılarının da gözdesi olan bir lokasyon durumunda. Tamamlandıktan sonra caddeleri, mağazaları, alışveriş ve moda kültürü, yaşam trendleri ve geniş yollarıyla İstanbul'da deyim yerindeyse 'Manhattan Etkisi' yaratacak Kadıköy Fikirtepe'nin en güzel yerinde elit bir yatırım konsepti. Ulaşılabilir konumu, merkezi lokasyonu ve İstanbul'un dört bir yanını görebilecek manzarasıyla Concept, yatırımda büyük düşünenlere kısa vadede yüksek kazanç vaadedilen bir yatırım konsepti. Yani Concept'e sadece bir yaşam projesi olarak değil, geleceğe yönelik doğru ve kazançlı bir yatırım olarak bakmakta pek de haksız sayılmazsınız.



concept

lokasyon

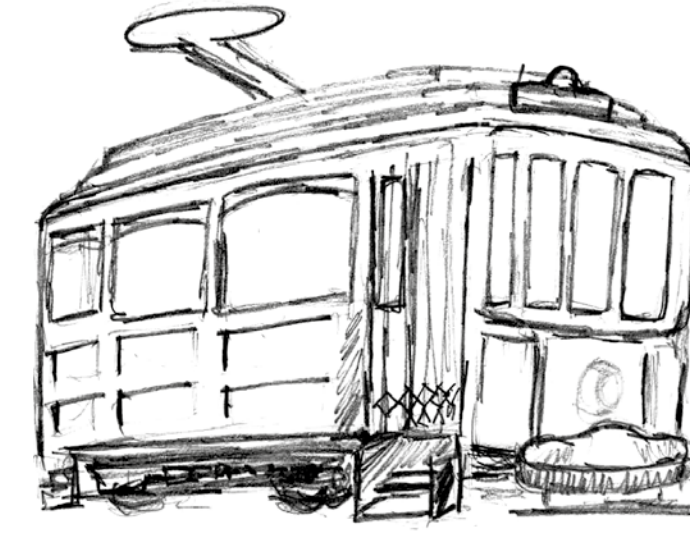


*yolların merkezinde,
ulaşım avantajlarının ortasında...*

Özel araç, metro, metrobüs, otobüs ya da vapur... Nasıl ya da neyle gelirsiniz gelin, Kadıköy'de bütün yollar Concept'e çıkıyor. Sadece otoyolların değil, farklı ulaşım alternatiflerinin de kesiştiği bir noktada yükselen Concept, merkezi konumuyla ulaşım sorununu hayatınızdan çıkarmak konusunda fazlasıyla iddialı. Düşünsenize bir, evinizden çıktığınızda 5-6 dakikada Boğaziçi Köprüsü'ne, 6-7 dakikada Bağdat Caddesi'ne ve Kadıköy sahile, 20-25 dakikada ise Sabiha Gökçen Havalimanı'na ulaşıyorsunuz. Buna kolaylık denmez de ne denir?

Boğaziçi Köprüsü

5-6 dakika



E-5 Karayolu
1 dakika



Kadıköy Vapur İskelesi
10 dakika



Harem Arabalı Vapur İskelesi
8-9 dakika



Sabiha Gökçen Havalimanı
20-25 dakika



Metro ve metrobüs istasyonu
yanı başınızda



Avrasya Tüneli
8-9 dakika





Kadıköy Sahil: Bir kıttadan diğere geçmek, birazcık deniz havası almak, sevdiklerinizle buluşmak ya da kendinizle baş başa kalıp kafa dinlemek için kat edeceğiniz mesafe sadece 4 km.

Bahariye Caddesi: Nostaljik tramvay çanları eşliğinde yürüyüş keyfi yapabileceğiniz İstanbul'un en güzel caddelerinden biri olan Bahariye Caddesi sadece 5-6 dakikalık mesafede.

Moda Sahili: Kimi zaman adalara karşı sağlıklı yaşam koşusu yapabileceğiniz, kimi zaman biraz deniz havası alıp ruhunuzu dinlendireceğiniz İstanbul'un en keyifli sahillerinden Moda Sahili'ne ulaşmak için trafikte en fazla 10-12 dakikanızı geçirmeniz yeterli olacak.



Kalamış Marina: Gündelik hayatın stres ve yoğunluğundan sıkıldığınızda özel tekne ya da yatınızla Marmara'nın eşsiz maviliğine açlabileceğiniz mavi bayraklı Kalamış Marina sadece 4 km uzaklıkta.



Eğitim ve Sağlık Kurumları

Uzman akademik kadrolarıyla geleceğin bireylerini hayata hazırlayan İstanbul'un en önemli eğitim kurumları evinize çok ama çok yakın. İstanbul Medeniyet Üniversitesi, Marmara Üniversitesi (Göztepe ve Haydarpaşa Kampüsü), Doğu Üniversitesi, Doğu Lisesi ve İstanbul Anadolu Fen Lisesi bu eğitim kurumlardan bazıları.

Keşke hiç ihtiyacınız olmasa, ama sağlığınıza ilgili herhangi bir acil müdahale gerekirse Türkiye'nin önemli hastaneleri aracınızla sadece birkaç dakikalık mesafede. Göztepe Eğitim ve Araştırma, Medipol Acıbadem, Acıbadem, Medical Park, Siyami Ersek ve Haydarpaşa Numune Hastanesi bu kurumlardan sadece birkaçı.



Alışveriş Merkezleri:

Concept'te yaşamaya başladığınızda eviniz ve kendinizle ilgili alışverişleriniz için birçok seçeneğiniz olacak. Yerli ve yabancı markaları bir araya getiren Optimum Outleat, Tepe Nautilus ve Akasya AVM, evinizin temel gereklilikleri için CARREFOURSA KOZYATAĞI ve yapı malzemeleri için de BAUHAUS araçla birkaç dakikalık mesafede.

Bağdat Caddesi: Cafeleri, mağazaları, alışveriş, yaşam ve eğlence kültürüyle sadece İstanbul ve Türkiye'nin değil, dünyanın da sayılı merkezlerinden biri olan Bağdat Caddesi'ne sadece 6-7 dakikalık uzaklıktasınız.



eğlencenin ötesinde, aktivitenin ortasında...

Merkezi konumu gereği dilediğiniz yere kolayca ulaşabileceğiniz, dolayısıyla da ihtiyacınız olan her şeyi zorlanmadan bulabileceğiniz Concept'te bulamayacağınız tek şeyin sıkıntından patlayacağınız zamanlar olacağını şimdiden bilmenizde fayda var. Nedeniyse çok basit. Concept'te hayatınıza renk katacak o kadar çok sosyal aktivite alanı var ki. Hangisinde daha çok zaman ayıracağınız tamamen size kalmış...





havuz

Concept'te hayatın stres ve yorgunluğundan arınıp hayatı daha keyifli hale getirmek için birçok seçenek var. Yılın dört mevsiminde dilediğiniz an yüzme keyfini yaşayabileceğiniz kapalı havuz bunlardan sadece birisi...



Bu katalogta kullanılan tüm bilgi ve görseller tanıtım amaçlıdır. Sua İnşaat projede uygun gördüğü değişiklikleri yapma hakkını saklı tutar.

sauna



Toksinlerden arının, ruhunuzu dinlendirin.
Yeniden doğmuş gibi hissedin...



concept

Formda bir yaşam ve fit bir vücut için trafiğe girme ve uzaklara gitme derdine son vermenin zamanı gelmedi mi sizce de? Birkaç adımda ulaşabileceğiniz tam donanımlı bir fitness center burada hizmetinizde. Üstelik siz ne zaman isterseniz...



fitness



concept

otopark



Lüks ve prestijin sınırlarını zorlayan Concept'te hayatı kolaylaştıran pratik dokunuşlar da var. Dakikalarca park yeri arama problemini hayatınızdan çıkartıp geniş otoparkta aracınızı size tahsis edilmiş yere park etmek gibi.



concept



Elinizde poşetlerle oradan oraya koşturmadan, trafiğe takılıp zaman kaybetmeden, biraz alışveriş, biraz yürüyüş, biraz da caféde muhabbet, alışveriş bitince de hoop birkaç adımda evdesiniz. İşte Concept'te sizi bekleyen alışveriş konsepti tam olarak böyle bir şey olacak... Blok zeminlerinde yer alan çarşı caddedeki mağazalarda giyimden gıdaya, eczaneden markete, banka şubelerinden ATM'ye tüm ihtiyaçlar ve markalar bir araya gelecek.

alışveriş



En son ne zaman gözleri kapalı bir şekilde çimler üzerinde yalın ayak yürüdünüz? Peki şırıl şırıl akan suların su seslerine karışan kuşların cıvıltılarını en son ne zaman dinlediniz? Gölgesinde oturup dinlendiğiniz ağacın yapraklarına çarpan rüzgarın sesiyle tarifsiz bir huzuru en son ne zaman yaşadınız? İstanbul gibi bir metropolde yaşıyorsanız bunları hatırlamamanız gayet doğal. Özlemeniz de öyle...

%75 sosyal donatı ve peyzaj alanı genişliği, şırıl şırıl akan süs havuzları, koşu ve yürüyüş parkurlarıyla Concept, şehrin orta yerinde adeta doğanın İstanbul'a sunduğu değerli bir armağan...



concept

doğal yaşam



Doğayı düşünmek tasarruf sağlar mı?

Burada bu soruya verilecek cevap, tabii ki evet! Concept'teki tüm peyzaj alanlarının sulaması ve klozet rezervuarlarında kullanılacak su ihtiyacı; banyo, mutfak ve lavabolarda kullanılan suların yanı sıra yağmur sularının arıtılmasıyla elde edilen gri su arıtma sistemi ile gerçekleştirilecek. Ayrıca ortak alanların aydınlatma ve sıcak su ihtiyacı için de güneş panelleri sayesinde güneş enerjisinden yararlanılacak. Bu uygulamalarla elde edilecek tasarruflar da doğal olarak aidatların azalmasını sağlayacak. Böylelikle daha yaşanabilir bir gelecekte sizin de payınız olacak.



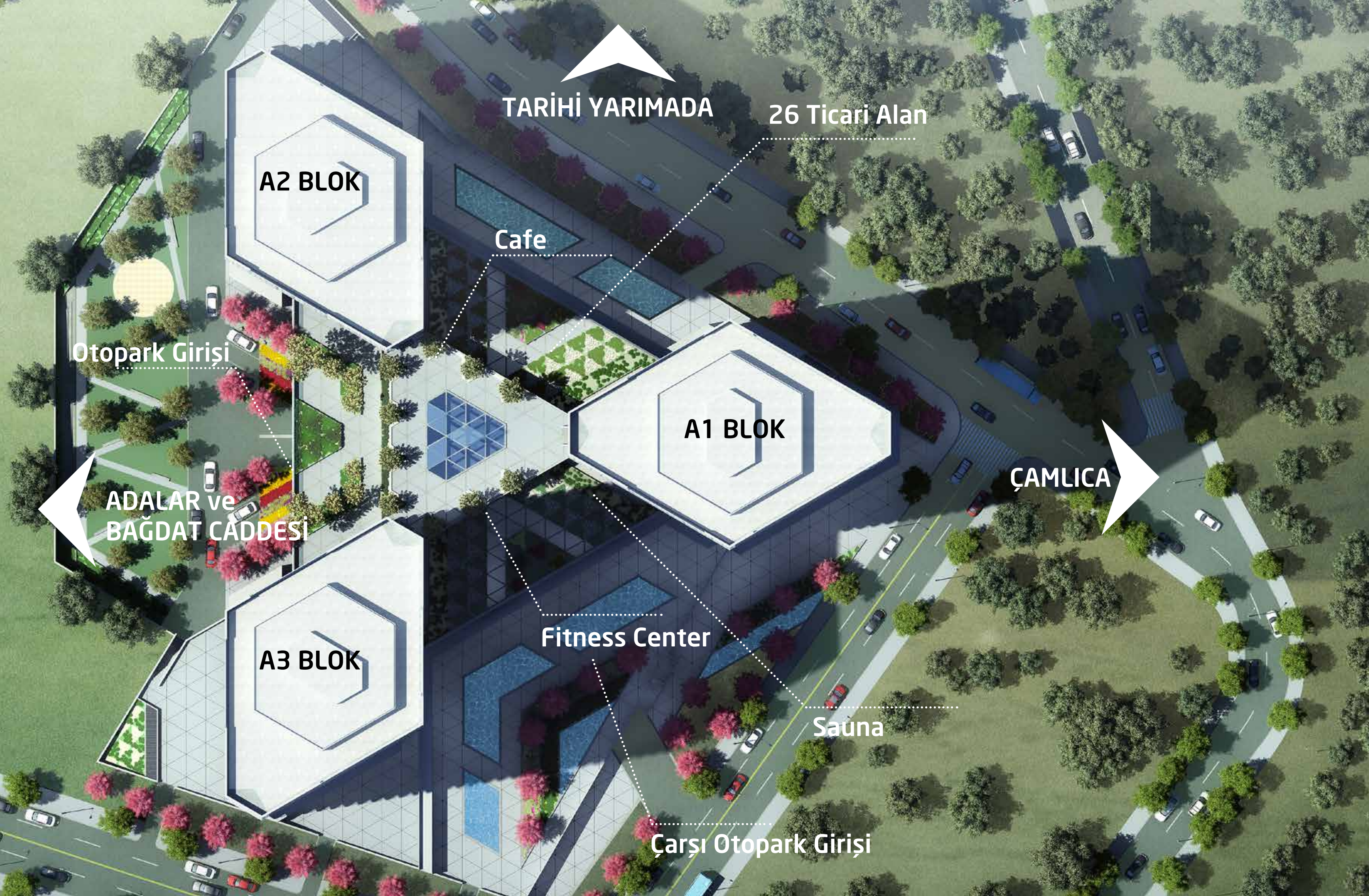
concept

doğaya dost



vaziyet planı

24.000 m² Proje Alanı
% 75 Sosyal Donatı ve Peyzaj Alanı
785 Konut
26 Ticari Alan
Fitness Center
Cafe
Sauna
Kapalı Otopark
Çarşı Otoparkı





concept

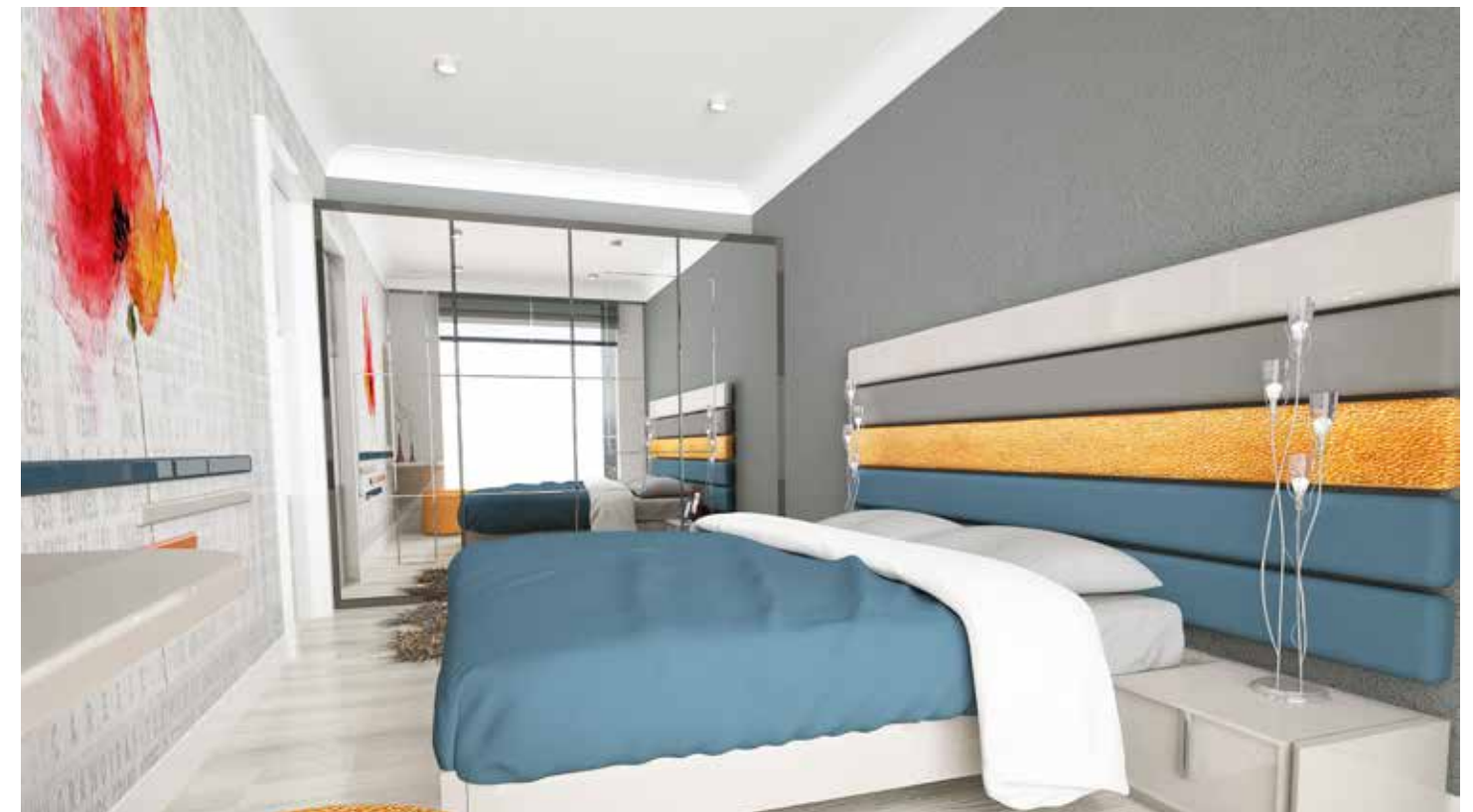


2+1 daire



concept

1+1 daire





DAİRE PLANLARI

A2 / A3 BLOK 4+1



Daire Genel Brüt: 216,88 m²
Daire Net: 143,19 m²

1	Salon	30,33 m ²
2	Mutfak	10,89 m ²
3	Yatak Odası	15,23 m ²
4	Banyo	3,31 m ²
5	Yatak Odası	10,38 m ²
6	Yatak Odası	12,20 m ²
7	Ebv. Yatak odası	20,97 m ²
8	Ebv. Banyo	3,47 m ²
9	Banyo WC	4,48 m ²
10	Banyo WC	4,09 m ²
11	Çamaşır Odası	3,80 m ²
12	Antre	8,82 m ²
13	Hol	4,15 m ²
14	Balkon	11,07 m ²

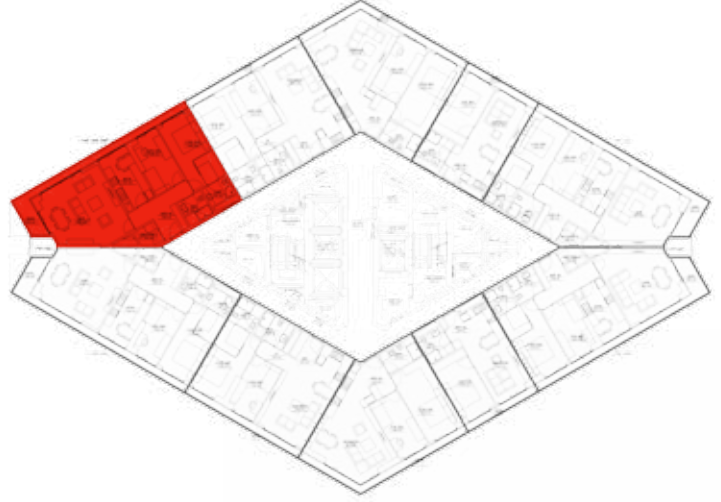
Daire Genel Brüt: 169,1 m²
Daire Net: 114,14 m²

1	Salon	28,67 m ²
2	Mutfak	10,10 m ²
3	Yatak Odası	10,76 m ²
4	Yatak Odası	10,60 m ²
5	Ebv. Yatak odası	17,48 m ²
6	Ebv. Banyo	3,50 m ²
7	Banyo WC	5,07 m ²
8	Çamaşır Odası	3,35 m ²
9	Antre Hol	13,41 m ²
10	Balkon	11,20 m ²

A2 / A3 BLOK 3+1 A



A1 BLOK 2+1D



Daire Genel Brüt: 138,02 m²
Daire Net: 92,59 m²

1	Salon	28,60 m ²
2	Mutfak	10,10 m ²
3	Yatak Odası	10,06 m ²
4	Ebv. Yatak odası	14,81 m ²
5	Ebv. Banyo	3,07 m ²
6	Banyo WC	3,80 m ²
7	Antre Hol	9,76 m ²
8	Çamaşır Odası	2,47 m ²
9	Balkon	9,92 m ²

Daire Genel Brüt: 107,02 m²
Daire Net: 72,73 m²

1	Salon + Mutfak	28,01 m ²
2	Yatak Odası	10,20 m ²
3	Ebv. Yatak odası	15,38 m ²
4	Ebv. Banyo	3,80 m ²
5	Banyo WC	4,68 m ²
6	Antre Hol	6,23 m ²
7	Balkon	4,43 m ²

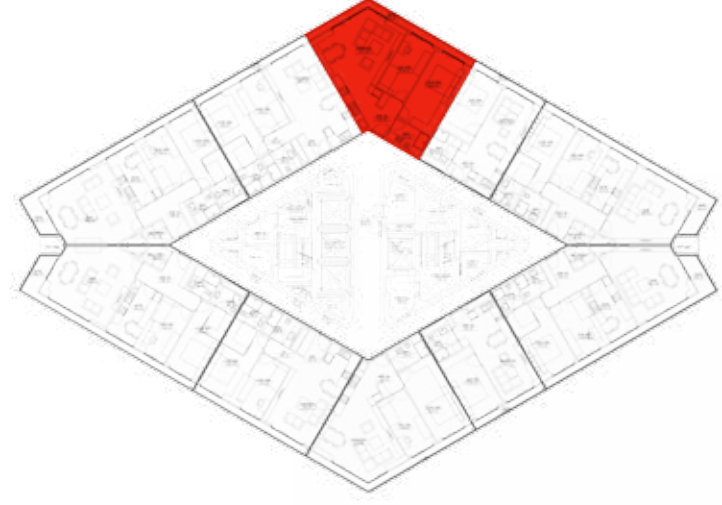


A1 BLOK 2+1C



A1 / A2 / A3 BLOK

2+1 B



Daire Genel Brüt: 107,99 m²
Daire Net: 73,72 m²

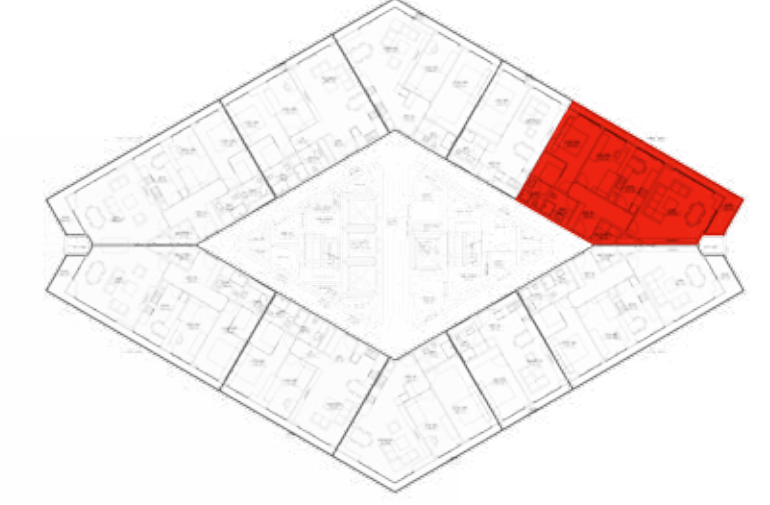
1	Salon + Mutfak	30,74 m ²
2	Yatak Odası	11,08 m ²
3	Ebv. Yatak odası	16,25 m ²
4	Banyo WC	4,70 m ²
5	Antre Hol	4,44 m ²
6	Balkon	6,51 m ²

Daire Genel Brüt: 137,05 m²
Daire Net: 91,43 m²

1	Salon	25,11 m ²
2	Mutfak	10,10 m ²
3	Yatak Odası	10,76 m ²
4	Ebv. Yatak odası	15,75 m ²
5	Ebv. Banyo	3,41 m ²
6	Banyo WC	4,20 m ²
7	Antre Hol	9,80 m ²
8	Çamaşır Odası	2,47 m ²
9	Balkon	9,83 m ²

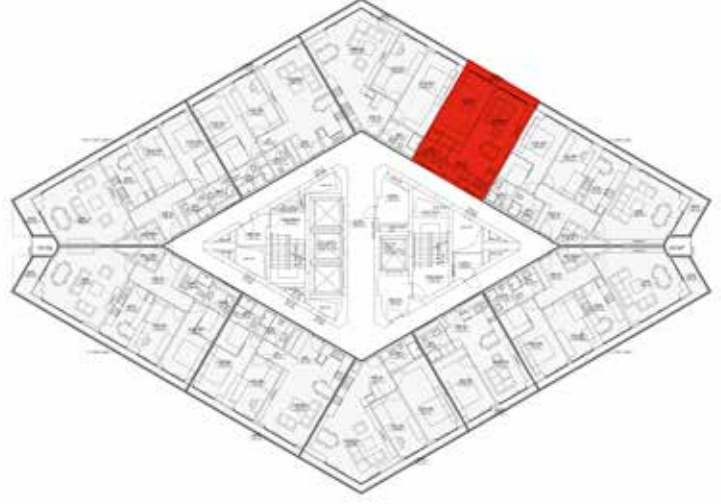
A1 / A2 / A3 BLOK

2+1 A



A1 / A2 / A3 BLOK

1+1 B



Daire Genel Brüt: 64,87 m²
Daire Net: 44,12 m²

1	Salon + Mutfak	21,53 m ²
2	Ebv. Yatak odası	13,05 m ²
3	Banyo WC	4,20 m ²
4	Antre Hol	2,60 m ²
5	Balkon	2,74 m ²

Daire Genel Brüt: 76,17 m²
Daire Net: 51,84 m²

1	Salon + Mutfak	25,40 m ²
2	Ebv. Yatak odası	13,77 m ²
3	Banyo WC	4,90 m ²
4	Antre Hol	4,62 m ²
5	Balkon	3,15 m ²



A2 / A3 BLOK

1+1





concept 